

! ACHTUNG!



AUFBAU NUR DURCH EINE ERWACHSENE PERSON.
 DIESES PRODUKT ENTHÄLT KLEINTEILE. SCHLUCKGEFAHR BEI KINDERN UNTER 36 MONATEN.
 BITTE AUFPASSEN.
 NU FÜR DEN HAUSGEBRAUCH GEEIGNET. FÜR DRAUßEN.
 DAS PRODUKT DARF ERST NACH VOLLSTÄNDIGEM AUFBAU BENUTZT WERDEN.
 BITTE ENTFERNEN SIE ALLE VERPACKUNGEN UND ENTSORGEN SIE DIESE NACH DEM AUFBAU.
 KARTONAGEN FÜR DIE ZUKUNFT AUFBEWAHREN.
 DIESES PRODUKT IST NUR FÜR KINDER AB 6 JAHREN GEEIGNET.
 BITTE ÜBERPRÜFEN SIE ZU JEDER ZEIT DIE FESTIGKEIT DES TRAMPOLINS. BEI FEHLERN ODER
 INSTABILITÄT BITTE NICHT VERWENDEN UND ALLE SCHRAUBEN NACHZIEHEN.

TP497 Infinity Trampolin Leiter

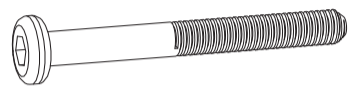


Aufbauanleitung und Sicherheitshinweise

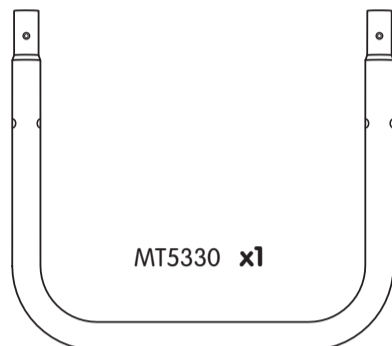
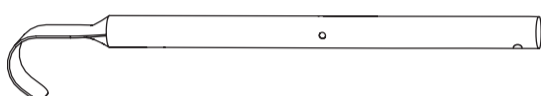
Bitte Anleitung und Hinweise aufbewahren.

Inhalte - Bitte vorm Aufbau prüfen

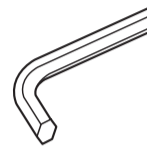
FA7245 x4



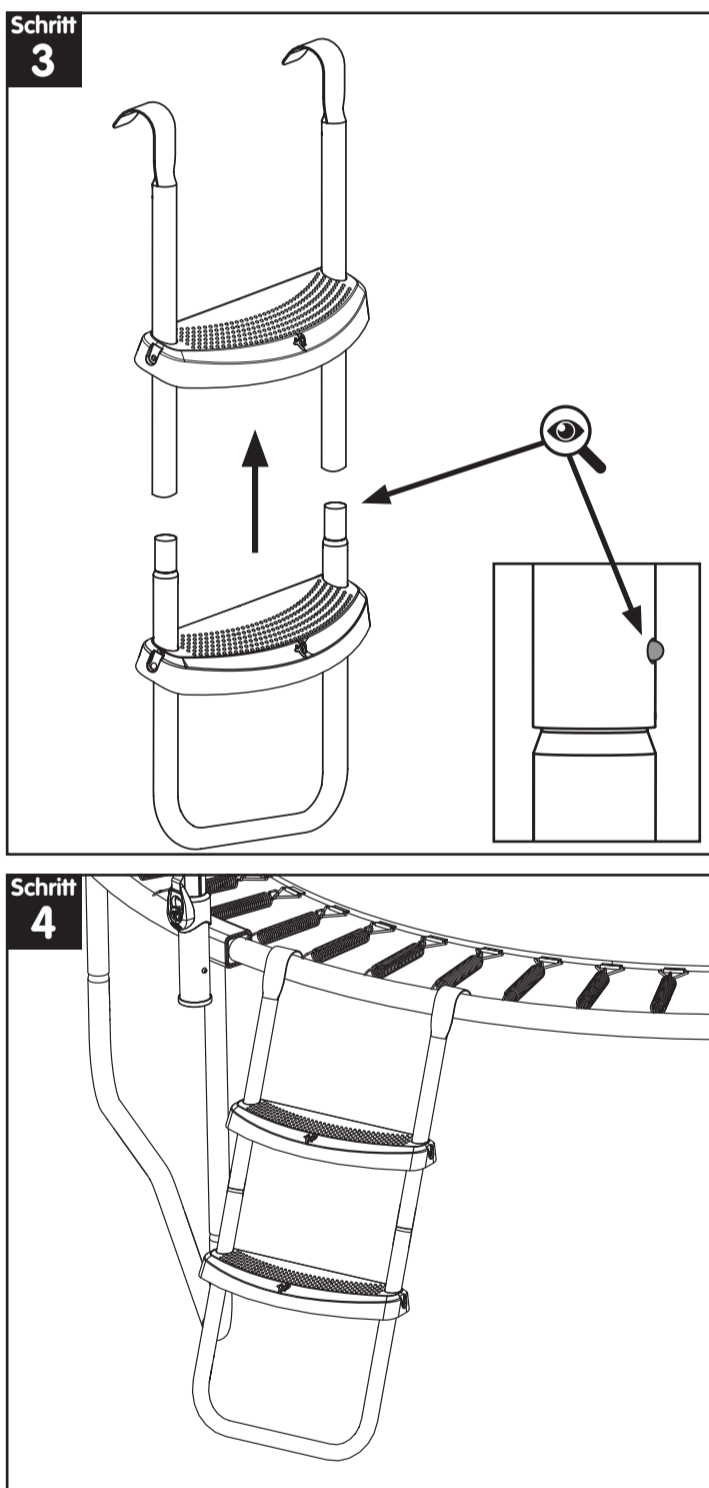
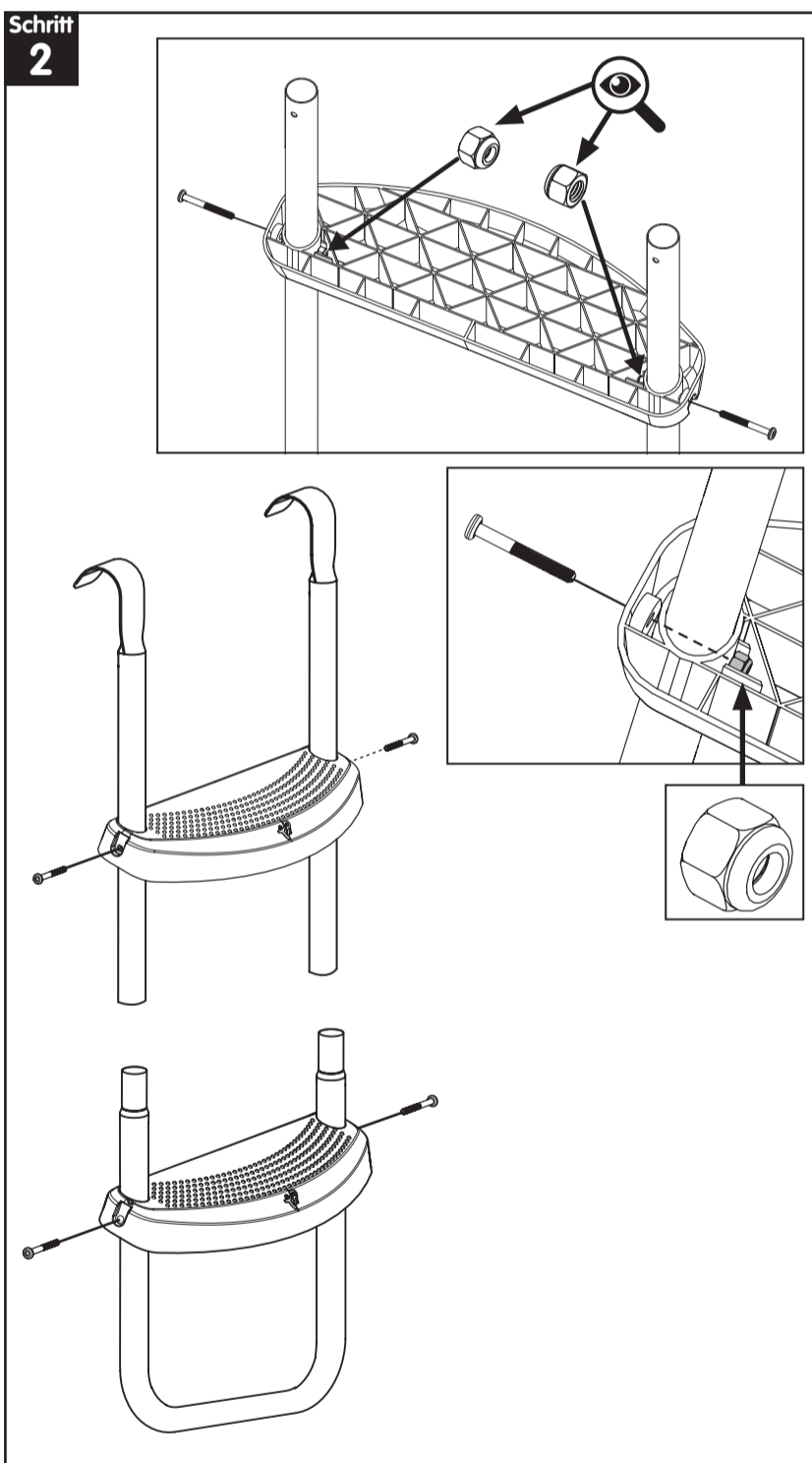
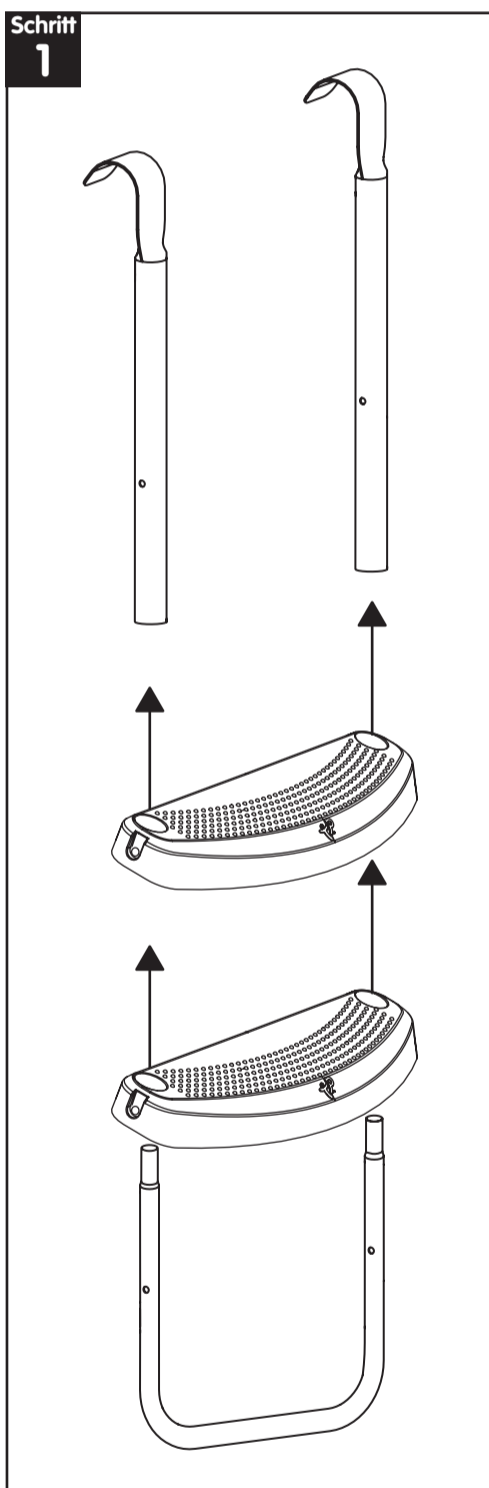
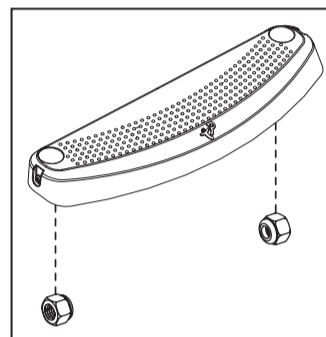
MT5329 x2



FA6100 x1



PM0994 x2



Vielen Dank! Vielen Dank für den Kauf des Produktes.
 Die Garantie Ihres Produktes finden Sie unter:
 Besuchen Sie www.tptoys.com/customer/pages/garanteeinformation
 Bitte kontaktieren Sie den Kundenservice in Bezug auf Fragen unter:
 Telefon: 06571 95 117 0
 Mail: service@50NRTH.com

Ihre Garantie und Batch ID lautet

TP

Distributed by: 50NRTH GmbH
 Straßburgstraße 14-16, 54516 Wittlich, Germany
www.50NRTH.com

Designed in the UK by Robovision Ltd t/as TP Toys

We reserve the right to alter the specification on this product without prior notice. The TP logo is a UK Registered trademark.



EU Authorised Representative
 The Merrion Buildings - Iconic Offices
 18-20 Merrion Street, Dublin 2, D02 XH98

Instruction Part No: IN0497D-A 07.12.20

EN WARNINGS!

TOY MUST BE ASSEMBLED BY AN ADULT BEFORE USE.

THIS PRODUCT CONTAINS SMALL PARTS AND IS NOT SUITABLE FOR CHILDREN UNDER 36 MONTHS. SMALL PARTS. CHOKING HAZARD. ONLY FOR DOMESTIC USE.

FOR OUTDOOR USE. ADULT SUPERVISION IS REQUIRED.

CHILDREN MUST NOT USE THE EQUIPMENT UNTIL PROPERLY INSTALLED.

REMOVE ALL PACKAGING BEFORE GIVING TO YOUR CHILDREN.

RETAIN PACKAGING FOR FUTURE REFERENCE.

THIS PRODUCT IS INTENDED FOR USE BY CHILDREN AGED 6 YEARS +.

CHECK ALL FASTENINGS REGULARLY AND OFTEN. FAILURE TO DO THIS MAY RESULT IN THE PRODUCT MALFUNCTIONING, AND CAUSING INJURY.

Instructions for assembly, maintenance and safe use.

Please retain this information for future reference.

- Toy must be assembled by an adult before use exactly in accordance with the instructions.
- Children must not use this product until properly installed.
- Check all parts are present before you start to assemble the product. Place small parts on a tray or similar to ensure they are not lost. The manufacturing process can very occasionally result in sharp edges/waste material so please take care when assembling this product.
- If any parts are missing do not use the product until the replacement parts are fitted.
- Ensure your product is sited on level ground. Failure to do this may put additional stress on connections and joints and in time could cause them to fail.
- Ensure your product is located on a soft impact surface like grass. Never locate your product on a hard surfaces like concrete.
- In freezing weather, detachable plastic parts should be stored inside.
- Avoid locating this product in full sun.
- Remove all packaging before giving to your children or allowing them to play with this product.
- Equipment should be checked by an adult at the beginning of each season and at regular intervals during the usage season to ensure it is safe. Pay special attention to all connections and fastenings. If these checks are not carried out the activity toy could overturn or otherwise become a hazard.
- Parts may need to be replaced if they show signs of wear and tear. Replace any defective parts in accordance with these instructions.
- Any changes to this toy including changing or adding an accessory, must be done in accordance with our instructions. Failure to do this will render your guarantee null and void and may make your product unsafe.
- Ensure children's clothing is appropriate for the play activity.
- Never place toys near a fire.
- Take care in wet weather. Toys can become slippery.
- In high winds, ensure outdoor toys are moved to a sheltered position and/or securely staked down.
- The age recommendation for this product is clearly stated on the packaging and in these instructions. Please adhere to it at all times. Adult supervision is required at all times to ensure children play safely.
- When you dispose of this equipment please do so responsibly.

ES AVISO!

EL JUGUETE DEBE MONTARLO UN ADULTO ANTES DE SU USO, SIGUIENDO LAS INSTRUCCIONES AL PIE DE LA LETRA.

ESTE PRODUCTO CONTIENE PIEZAS PEQUEÑAS Y NO ES APTO PARA NIÑOS MENORES DE 36 MESES. PELIGRO DE ASFIXIA POR ATRAGANTAMIENTO.

SOLO ES APTO PARA USO DOMÉSTICO. PARA USO EN EXTERIORES.

ES NECESARIA LA SUPERVISIÓN DE UN ADULTO.

LOS NIÑOS NO DEBEN UTILIZAR ESTE PRODUCTO HASTA QUE ESTÉ CORRECTAMENTE INSTALADO.

RETIRAR TODO EL EMBALAJE ANTES DE ENTREGAR ESTE JUGUETE AL NIÑO O PERMITIR QUE JUEGUE CON ESTE PRODUCTO.

GUARDE ESTE EMBALAJE Y LA GUÍA DE USO PARA PODER CONSULTARLOS EN UN FUTURO. ESTE PRODUCTO ESTÁ DESTINADO A SER UTILIZADO POR NIÑOS DE 6 AÑOS+.

Instrucciones de montaje, mantenimiento y uso seguro.

Guardar esta información para poder consultarla en un futuro.

- El juguete debe montarlo un adulto antes de su uso, siguiendo las instrucciones al pie de la letra.
- Los niños no deben utilizar este producto hasta que esté correctamente instalado.
- Compruebe que estén todas las piezas antes de empezar a montar el producto. Ponga las piezas pequeñas en una bandeja o similar para evitar que se pierdan. El proceso de fabricación puede resultar a veces en bordes o material de desecho cortantes, por lo que se debe llevar cuidado al montar este producto.
- Si falta alguna pieza, no utilice el producto hasta que se hayan conseguido e instalado los repuestos correspondientes.
- Asegúrese de situar el producto sobre un suelo nivelado. De lo contrario las conexiones y las juntas se someterán a una tensión excesiva y podrían fallar pasado un tiempo.
- Asegúrese de situar el producto sobre una superficie que absorba los impactos, como el césped. No colocar nunca el producto sobre superficies duras como el hormigón.
- Si hay heladas, las piezas de plástico separables se deben guardar en el interior.
- Evite colocar este producto a pleno sol.
- Retirar todo el embalaje antes de entregar este juguete al niño o permitir que juegue con este producto.
- El equipo deberá ser examinado por un adulto al principio de cada temporada, y a intervalos regulares durante la temporada de uso, para cerciorarse de que sea seguro. Prestar atención especialmente a todas las conexiones y fijaciones.
- Es posible que haya que cambiar las piezas si muestran indicios de desgaste. Sustituir las piezas que estén dañadas o defectuosas de acuerdo con estas instrucciones.
- Todos los cambios efectuados a este producto (p. ej. añadir un accesorio), deben llevarse a cabo de acuerdo con nuestras instrucciones. De lo contrario, la garantía quedará invalidada y es posible que no resulte seguro utilizar el producto.
- Asegúrese de que los niños lleven ropa adecuada a la actividad.
- No colocar nunca los juguetes cerca de hogueras o llamas.
- Llevar cuidado cuando llueva. Los juguetes pueden estar resbaladizos.
- Si hace mucho viento, traslade los juguetes de jardín a un sitio resguardado y/o sujételos al suelo.
- La edad recomendada para este producto se indica claramente en el embalaje y en estas instrucciones. Observe esta recomendación en todo momento. Es necesaria la supervisión de un adulto en todo momento para garantizar que los niños jueguen de forma segura.
- Retire y deseche el embalaje no deseado.

PT ADVERTÊNCIA!

ANTES DA UTILIZAÇÃO, ESTE BRINQUEDO TEM DE SER MONTADO POR UM ADULTO EM EXATA CONFORMIDADE COM AS INSTRUÇÕES.

ESTE PRODUCTO CONTÉM PEÇAS PEQUENAS E NÃO SE DESTINA A CRIANÇAS DE IDADE INFERIOR A 36 MESES. PERIGO DE ASFIXIA.

APENAS PARA USO DOMÉSTICO. PARA UTILIZAÇÃO EM ESPAÇOS EXTERIORES. É NECESSÁRIO VIGILÂNCIA POR PARTE DE ADULTOS.

AS CRIANÇAS NÃO DEVEM UTILIZAR ESTE PRODUTO ATÉ QUE ESTEJA DEVIDAMENTE MONTADO.

RETIRE TODAS AS PEÇAS DE EMBALAGEM ANTES DE DAR ESTE PRODUTO À CRIANÇA OU DE PERMITIR QUE A CRIANÇA BRINQUE COM ELE.

GUARDE A EMBALAGEM E GUIA DE UTILIZAÇÃO PARA FUTURAS CONSULTAS.

ESTE PRODUTO DESTINA-SE A SER UTILIZADO POR CRIANÇAS DE IDADES COMPREENDIDAS ENTRE 6 ANOS +.

Instruções de montagem, manutenção e utilização segura.

Retire todo o material de embalagem antes de dar este brinquedo à criança.

- Antes da utilização, este brinquedo tem de ser montado por um adulto em exata conformidade com as instruções.
- As crianças não devem utilizar este produto até que esteja devidamente montado.
- Certifique-se de que todos os componentes estão presentes antes de iniciar a montagem do produto. Coloque as peças pequenas num tabuleiro ou recipiente semelhante para não as perder. O processo de fabrico pode resultar muito ocasionalmente em arestas afiadas/resíduos, pelo que deve ter cuidado ao montar este produto.
- Se faltarem peças, não utilize o produto até que sejam montadas peças de substituição.
- Certifique-se de que o produto é montado em piso nivelado. Caso contrário, as ligações e articulações poderão ser postas sob demasiada tensão e posteriormente falharem.
- Certifique-se de que este produto é montado numa superfície de impacto suave, como um relvado. Nunca instale este produto em superfícies duras, como cimento.
- Com temperaturas abaixo de zero, as peças de plástico amovíveis devem ser guardadas num espaço interior.
- Evite posicionar este produto à luz solar direta.
- Retire todas as peças de embalagem antes de dar este produto à criança ou de permitir que a criança brinque com ele.
- O equipamento deve ser verificado por um adulto no início de cada estação e a intervalos regulares durante a época de utilização para garantir o nível de segurança. Preste especial atenção a todas as ligações e fixações.
- As peças poderão ter de ser substituídas se exibirem sinais de desgaste ou deterioração. Substitua todas as peças danificadas em conformidade com estas instruções.
- Qualquer alteração a este brinquedo, como mudança ou adição de acessórios, deverá ser feita em conformidade com as nossas instruções. O não cumprimento destas indicações invalidará a garantia e poderá reduzir o nível de segurança do produto.
- Certifique-se de que o vestuário usado pelas crianças é adequado à atividade.
- Nunca coloque brinquedos próximo de fogo.
- Tenha cuidado em tempo de chuva. Os brinquedos podem ficar escorregadios.
- Com ventos fortes, certifique-se de que os brinquedos de exterior são movidos para um local abrigado e/ou são devidamente escoroados.
- A recomendação etária relativa a este produto está claramente identificada na embalagem e nestas instruções. Cumpra-a de forma estrita. Para garantir que as crianças brincam em segurança, é necessário que sejam sempre supervisionadas por adultos.
- Quando eliminar este produto, faça-o de forma responsável.

FR AVERTISSEMENT!

AVANT USAGE, LE JOUET DOIT ÊTRE ASSEMBLÉ PAR UN ADULTE CONFORMÉMENT AUX CONSIGNES.

CE PRODUIT CONTIENT DES PIÈCES DE PETITE TAILLE ET N'EST PAS ADAPTÉ AUX ENFANTS DE MOINS DE 36 MOIS RISQUE D'ÉTOUFFEMENT.

RÉSERVE À UN USAGE DOMESTIQUE.

POUR UNE UTILISATION À L'EXTÉRIEUR. À UTILISER SOUS LA SURVEILLANCE D'UN ADULTE.

CE PRODUIT NE DOIT PAS ÊTRE UTILISÉ PAR DES ENFANTS TANT QU'IL N'EST PAS INSTALLÉ CORRECTEMENT.

RETIRER TOUT L'EMBALLAGE AVANT DE DONNER CE PRODUIT À SON ENFANT OU AVANT DE L'AUTORISER À JOUER AVEC.

CONSERVER L'EMBALLAGE ET LE MODE D'EMPLOI POUR TOUTE RÉFÉRENCE ULTÉRIEURE.

CE PRODUIT EST CONÇU POUR LES ENFANTS ÂGÉS DE 6 ANS +.

Consignes d'assemblage, d'entretien et d'utilisation pour éviter le danger.

Veillez conserver ces informations afin de pouvoir vous y référer plus tard.

- Les jeux doivent être assemblés par un adulte conformément aux consignes.
- Ce produit ne doit pas être utilisé par des enfants tant qu'il n'est pas installé correctement.
- Vérifier que toutes les pièces sont présentes avant de commencer à assembler le produit. Placer les petites pièces sur un plateau ou autre pour veiller à ne pas les perdre. Le processus de fabrication peut, en de très rares occasions, engendrer des rebords tranchants/déchets; il est donc nécessaire de faire attention au moment de l'assemblage de ce produit.
- S'il manque une pièce, ne pas utiliser le produit jusqu'à l'installation de la pièce de substitution.
- Veiller à installer le produit sur une surface plane. Sinon, cela risque d'exercer une pression trop importante sur les attaches et les jointures et de provoquer une chute au bout de quelque temps.
- Veiller à ce que le produit soit situé sur une surface molle, comme de l'herbe. Ne jamais placer le produit sur des surfaces dures, comme du ciment.
- En cas de gel, les pièces amovibles en plastique doivent être rangées à l'intérieur.
- Éviter de placer ce produit en plein soleil.
- Retirer tout l'emballage avant de donner ce produit à son enfant.
- Veiller à mesurer de son utilisation pendant la saison pour garantir que son utilisation est sûre. Faire bien attention à toutes les attaches et fixations.
- En cas d'usure, certaines pièces pourraient avoir à être remplacées. Remplacer toute pièce défectueuse conformément à ces consignes.
- Toute modification apportée à ce jouet (changement ou ajout d'un accessoire, etc.) doit être effectuée conformément à nos consignes. Si ce point n'est pas respecté, cela pourrait entraîner la nullité de la garantie du produit et rendre le produit dangereux.
- Veiller à ce que les vêtements de l'enfant soient appropriés pour jouer.
- Ne jamais placer les jouets près d'un feu.
- Faire attention lorsqu'il pleut. Les jeux peuvent devenir glissants.
- Lorsqu'il y a du vent, veiller à ce que les jouets soient placés à l'abri ou bien attachés au sol.
- L'âge recommandé pour utiliser ce produit est indiqué clairement sur l'emballage et dans ces consignes. Veiller à les respecter à tout moment. La surveillance d'un adulte est requise à tout moment pour garantir que les enfants jouent en toute sécurité.
- Jeter cet équipement de manière responsable.

IT AVVERTENZA!

IL GIOCATTOLO DEVE ESSERE MONTATO DA UN ADULTO PRIMA DELL'USO SEGUENDO ALLA LETTERA LE ISTRUZIONI.

QUESTO PRODOTTO CONTIENE PICCOLE PARTI E NON È ADATTO A BAMBINI DI ETÀ INFERIORE AI 36 MESI. RISCHIO DI SOFFOCAMENTO.

SOLO PER USO IN AMBIENTI DOMESTICI. PER USO IN AMBIENTI ESTERNI.

SI RICHIEDE LA SORVEGLIANZA DI UN ADULTO.

I BAMBINI POSSONO UTILIZZARE QUESTO PRODOTTO SOLO A INSTALLAZIONE AVVENUTA.

ELIMINARE LA CONFEZIONE PRIMA DI DARE IL GIOCATTOLO AI BAMBINI O PERMETTERE LORO

DI UTILIZZARLO.

CONSERVARE LA CONFEZIONE E LA GUIDA DI UTILIZZO PER FUTURA CONSULTAZIONE.

QUESTO PRODOTTO È DESTINATO A BAMBINI DI ETÀ COMPRESA TRA I 6 ANNI+.

Istruzioni per il montaggio, la manutenzione e l'utilizzo sicuro.

Conservare queste informazioni per consultazioni future.

- I bambini possono utilizzare questo prodotto solo a installazione avvenuta.
- Verificare che tutte le parti siano presenti prima di iniziare a montare il prodotto. Posizionare le parti piccole su un vassoio o simile affinché non vengano perse.
- Durante il processo di produzione possono crearsi a volte bordi taglienti/materiali di scarto per cui si raccomanda di prestare la massima attenzione quando si monta il prodotto.
- In caso di parti mancanti, non utilizzare il prodotto finché non vengano montate le parti di ricambio.
- Assicurarsi che il prodotto sia posizionato in piano, altrimenti si rischia di provocare ulteriore pressione sui collegamenti e le articolazioni, che col tempo potrebbero cedere.
- Assicurarsi che il prodotto sia posizionato su una superficie di impatto morbida, come l'erba. Non posizionare mai il prodotto su superfici dure, come il cemento.
- In condizioni di gelo, le parti in plastica staccabili devono essere riposte al chiuso.
- Evitare di posizionare questo prodotto in pieno sole.
- Eliminare la confezione prima di dare il giocattolo ai bambini a permettere loro di utilizzarlo.
- L'attrezzatura deve essere ispezionata da un adulto all'inizio di ogni stagione e a intervalli regolari durante la stagione d'uso per garantirne la sicurezza. Prestare particolare attenzione a tutti i collegamenti e gli agganci.
- Potrebbe essere necessario sostituire le parti se presentano segni di usura. Sostituire eventuali parti difettose in conformità a queste istruzioni.
- Ogni modifica a questo giocattolo (ad es. la sostituzione o aggiunta di un accessorio) deve essere fatta in base alle nostre istruzioni. La mancata osservanza di queste istruzioni renderà nulla la garanzia e potrebbe compromettere la sicurezza del prodotto.
- Assicurarsi che i bambini indossino abiti consoni al gioco.
- Non posizionare mai i giocattoli vicino al fuoco.
- Prestare attenzione in caso di pioggia. I giocattoli possono diventare scivolosi.
- In caso di forte vento, assicurarsi che i giocattoli siano in una posizione riparata e/o fissati al terreno in modo sicuro.
- È età raccomandata per questo prodotto è indicata chiaramente sulla confezione e in queste istruzioni. Rispettare sempre le indicazioni fornite. Si richiede sempre la sorveglianza di un adulto per accertarsi che i bambini giochino in modo sicuro.
- Smaltire il prodotto in modo responsabile.

PL WARNUNG!

PRZED UŻYCIEM ZABAWKA MUSI BYĆ ZŁOŻONA PRZEZ DOROSŁEGO DOKŁADNIE WEDŁUG INSTRUKCJI.

TEN PRODUKT ZAWIERA MAŁE CZĘŚCI I NIE NADAJE SIĘ DLA DZIECI PONIŻEJ 36 MIESIĘCY. ZAGROŻENIE ZADŁAWIENIEM.

TYLKO DO UŻYTKU DOMOWEGO. DO UŻYTKU NA ZEWNĄTRZ.

WYMAGANY DOZÓR DOROSŁEGO.

DZIECIOM NIE WOLNO UŻYWAĆ TEGO PRODUKTU PRZED ODPOWIEDNIM MONTAŻEM.

ZANIM DASZ LUB POZWOLISZ DZIECIOM NA ZABAWĘ TYM PRODUKTEM, USUN WSZYSTKIE CZĘŚCI OPAKOWANIA.

OPAKOWANIE NALEŻY ZACHOWAĆ DLA WYKORZYSTANIA W PRZYSZŁOŚCI.

TEN PRODUKT JEST PRZEZNACZONY DLA OSÓB W WIEKU 6 LAT+.

Instrukcje dotyczące montażu, konserwacji oraz bezpiecznego użytkowania.

Informacje należy zachować do wykorzystania w przyszłości.

- Przed użyciem zabawka musi być złożona przez dorosłego dokładnie według instrukcji.
- Dzieciom nie wolno używać tego produktu przed odpowiednim montażem.
- Przed rozpoczęciem montażu produktu, sprawdź, czy są wszystkie części. Wyłóż małe części na tacy lub czymś podobnym, żeby się nie zgubiły. W związku z procesem produkcji w niektórych przypadkach produkt może zawierać ostre krawędzie/odpady, a więc należy zachować ostrożność podczas montażu tego produktu.
- Jeśli brakuje jakiś części, nie używaj tego produktu, aż części zamienne zostaną zamocowane.
- Produkt powinien być ułożony na równej powierzchni. W innym razie połączenia i przeguby mogą być dodatkowo obciążone i z czasem mogą zepsuć się.
- Produkt powinien stać na miękkiej powierzchni, np. na trawie. Nigdy nie należy umieszczać produktu na twardej powierzchni, takiej jak beton.
- W czasie przymrozków części plastikowe, które można odłączyć, należy przechowywać w budynku.
- Należy unikać umieszczania tego produktu w pełnym słońcu.
- Zanim dasz lub pozwolisz dzieciom na zabawę tym produktem, usuń wszystkie części opakowania.
- Dorosły powinien sprawdzić sprzęt każdorazowo przed rozpoczęciem zabawy oraz w regularnych odstępach czasu w sezonie korzystania z tego sprzętu, aby zapewnić bezpieczeństwo. Zwróć szczególną uwagę na wszystkie połączenia i zapiecia.
- Jeśli części mają oznaki zużycia, mogą wymagać wymiany. Wszelkie uszkodzone części należy wymienić zgodnie z instrukcjami.
- Dokonywanie wszelkich zmian w tej zabawce, np. wymiana lub dodawanie akcesoriów powinno być wykonywane zgodnie z tymi instrukcjami. W przypadku niezastosowania się, gwarancja zostaje unieważniona, a produkt może nie być bezpieczny do użytku.
- Należy zadbać, aby odzież dzieci była odpowiednio do danej zabawy.
- Nigdy nie należy umieszczać zabawek blisko ognia.
- Przy dużym wietrze zabawki, z których korzysta się na zewnątrz, należy przenieść do osłoniętego miejsca oraz/lub odpowiednio je przymocować.
- Zalecenia odnośnie grupy wiekowej, dla której przeznaczony jest ten produkt są jasno określone na opakowaniu i w tych instrukcjach. Należy zawsze stosować się do nich. Przez cały czas wymagany jest dozór osoby dorosłej, aby dopilnować, że dzieci bawią się bezpiecznie.
- Jeśli chcesz wyrzucić ten produkt, zrób to w sposób odpowiedzialny.

DE WARNUNG!

DAS SPIELZEUG MUSS VOR GEBRAUCH VON EINEM ERWACHSENEN GENAU NACH ANLEITUNG ZUSAMMENGEBAUT WERDEN.

DAS PRODUKT ENTHÄLT KLEINTEILE UND IST NICHT FÜR KINDER UNTER 36 MONATEN GEEIGNET. ERSTICKUNGSGEFAHR.

NUR FÜR DEN HÄUSLICHEN GEBRAUCH. FÜR DRAUßEN.

AUFSICHT DURCH EINEN ERWACHSENEN ERFORDERLICH.

KINDER DÜRFEN DAS PRODUKT NICHT BENUTZEN, BEVOR ES NICHT KORREKT AUFGEBAUT WURDE.

ALLE VERPACKUNGEN ENTFERNEN, BEVOR IHRE KINDER DAS PRODUKT ERHALTEN ODER DAMIT SPIELEN DÜRFEN.

BITTE VERPACKUNG UND GEBRAUCHSANWEISUNGEN ZUR SPÄTEREN BEZUGNAHME AUFHEBEN.

DIESES PRODUKT EIGNET SICH FÜR KINDER 6 JAHREN +.

Zusammenbau-, Wartungs- und Gebrauchsanweisungen.

Bitte diese Informationen zur späteren Bezugnahme aufbewahren.

- Das Spielzeug muss vor Gebrauch von einem Erwachsenen genau nach Anleitung zusammgebaut werden.
- Kinder dürfen das Produkt nicht benutzen, bevor es nicht korrekt aufgebaut wurde.
- Vor Zusammenbau des Produkts überprüfen, dass alle Teile vorhanden sind. Kleine Teile auf ein Tablett oder Ähnliches legen, damit sie nicht verloren gehen. Der Herstellungsprozess kann gelegentlich zu scharfen Kanten/Materialresten führen; seien Sie daher vorsichtig beim Zusammenbau dieses Produkts.
- Sollten irgendwelche Teile fehlen, das Produkt nicht verwenden, bis die Ersatzteile angebracht wurden.
- Sicherstellen, dass das Produkt auf ebenem Untergrund steht. Bei Nichtbeachtung können die Verbindungsstelle und Gelenke zusätzlicher Belastung ausgesetzt werden und versagen.
- Sicherstellen, dass Ihr Produkt auf weichem Boden wie Gras steht. Das Produkt niemals auf hartem Boden wie Beton aufstellen.
- Bei Frostwetter sollten die abnehmbaren Kunststoffteile drinnen verstaubt werden.
- Diese Produkt nicht in der vollen Sonne aufstellen.
- Alle Verpackungen entfernen, bevor Ihre Kinder das Produkt erhalten oder damit spielen dürfen.
- Geräte sollte zu Beginn jeder Saison sowie regelmäßig während der Gebrauchssaison von einem Erwachsenen überprüft werden, um Ihre Sicherheit zu gewährleisten. Besonders auf alle Verbindungen und Befestigungen achten.
- Teile müssen bei Abnutzungserscheinungen u. U. ersetzt werden. Alle fehlerhaften Teile gemäß diesen Anleitungen ersetzen.
- Alle Veränderungen des Spielzeugs, z. B. Auswechseln oder Hinzufügen von Zubehör, unsere Anleitungen folgen. Nichtbeachtung führt zum Erlöschen Ihrer Garantie und kann bedeuten, dass Ihr Produkt nicht länger sicher ist.
- Für die Spielaktivität geeignete Kinderkleidung wählen.
- Niemals Spielzeug in der Nähe von Feuer aufstellen.
- Vorsicht bei schlechtem Wetter. Spielzeug kann rutschig werden.
- Bei starkem Wind sicherstellen, dass Spielzeug für draußen an eine geschützte Position verlegt wird und/oder fest verankert ist.
- Das empfohlene Alter für dieses Produkt ist deutlich auf der Verpackung und in diesen Anleitungen angegeben. Bitte sich stets daran halten. Aufsicht durch Erwachsene ist steht erforderlich, um die Sicherheit von Kindern beim Spielen zu gewährleisten.
- Bitte dieses Gerät verantwortungsvoll entsorgen.

NL WAARSCHUWING!

HET SPEELGOED MOET DOOR EEN VOLWASSENEN WORDEN GEMONTEERD IN OVEREENSTEMMING MET DE INSTRUCTIES VOORDAT HET MAG WORDEN GEBRUIKT.

DIT PRODUCT BEVAT KLEINE ONDERDELEN EN IS NIET GESCHIKT VOOR KINDEREN JONGER DAN 36 MAANDE. VERSTIKKINGSGEVAAR.

ALLEN VOOR HUISHOUDELIJK GEBRUIK. VOOR GEBRUIK BUITENSHUIS.

TOEZICHT DOOR EEN VOLWASSENEN IS VEREIST.

KINDEREN MOGEN DIT PRODUCT NIET GEBRUIKEN VOORDAT HET JUUST IS GEÏNSTALLEERD.

VERWIJDER ALLE VERPAKKINGSMATERIAAL VOORDAT U HET PRODUCT AAN KINDEREN GEEFT OF ZIE MET HET PRODUCT LAAT SPIELEN.

BEWAAR DE VERPAKKING EN DE GEBRUIKERSHANDLEIDING VOOR GEBRUIK IN DE TOEKOMST.

DIT PRODUCT IS BEDOELD VOOR GEBRUIK DOOR KINDEREN 6 JAAR +.

Instructies voor montage, onderhoud en een veilig gebruik.

Berg deze aanwijzingen goed op, mocht u ze later willen raadplegen.

- Het speelgoed moet door een volwassene worden gemonteerd in overeenstemming met de instructies voordat het mag worden gebruikt.
- Kinderen mogen dit product niet gebruiken voordat het juist is geïnstalleerd.
- Controleer of alle onderdelen aanwezig zijn voordat u begint met het monteren van het product. Plaats kleine onderdelen op een dienblad of vergelijkbaar oppervlak zodat ze niet kwijt raken. Het vervaardigingsproces kan er soms toe leiden dat er een scherp randje of afvalmateriaal achterblijft. Wees voorzichtig bij het monteren van dit product.
- Als er onderdelen ontbreken, gebruik het product dan niet tot vervangende onderdelen zijn geplaatst.
- Controleer of het product op een vlakke ondergrond is geplaatst. Als dit niet gebeurt, kunnen verbindings- en scharniersstukken onder meer druk komen te staan, waardoor ze in de loop der tijd kapot kunnen gaan.
- Controleer of het product op een ondergrond met lage impact staat, zoals gras. Plaats het product nooit op een harde ondergrond als beton.
- Bij koud weer moeten afneembare kunststof onderdelen binnen worden bewaard.
- Plaats dit product niet in de volle zon.
- Verwijder alle verpakkingsmateriaal voordat u het product aan kinderen geeft of ze met het product laat spelen.
- De apparatuur moet aan het begin van elk seizoen en periodiek tijdens gebruiksmomenten worden gecontroleerd om te waarborgen dat deze veilig is. Besteed extra aandacht aan alle verbindingen en bevestigingen.
- Als onderdelen tekenen van slijtage vertonen, kan het nodig zijn deze te vervangen. Vervang defecte onderdelen in overeenstemming met deze handleiding.
- Enige wijziging aan dit speelgoed zoals het veranderen of toevoegen van toebehoren, moet worden uitgevoerd in overeenstemming met onze handleiding. Als dit niet gebeurt, komt de garantie te vervallen en kan het product onveilig worden.
- Controleer of de kleding van kinderen geschikt is voor de spelactiviteit.
- Plaats speelgoed nooit in de buurt van open vuur.
- Zorg er bij harde wind voor dat speelgoed dat buiten staat opgesteld, op een beschermde locatie wordt geplaatst en/of veilig wordt verankerd.
- De leeftijdsaanbeveling voor dit product staat duidelijk aangegeven op de verpakking en in deze handleiding. Houd u hier te allen tijde aan. Toezicht door volwassene(n) is te allen tijde vereist om te waarborgen dat kinderen veilig spelen.
- Wanneer u deze apparatuur weggooit, doe dit dan op verantwoorde wijze.

AR تحذير!

يجب أن يتم تجميعها من قبل شخص بالغ قبل الاستخدام. يحتوي هذا المنتج على أجزاء صغيرة وهو غير مناسب للأطفال الذين تقل أعمارهم عن 36 شهراً. أجزاء صغيرة. خطر الاختناق. هذا المنتج غير مناسب للأطفال الذين تقل أعمارهم عن 36 شهراً نظراً لأنه يحتوي على حزام طويل يمثل خطراً محتملاً بالابتلاع. فقط للاستخدام المحلي. لا تستخدم الخارجي. مطلوب إشراف البالغين. يجب ألا يستخدم الأطفال المعدات حتى يتم تثبيتها بشكل صحيح. إزالة جميع التعبئة قبل إعطاء لأطفالك. إعادة التعبئة والتغليف للمستقبل. مرجع. هذا المنتج مخصص للاستخدام من قبل الأطفال الذين تتراوح أعمارهم بين 6 سنوات +

تعليمات التجميع والصيانة والاستخدام الآمن.

يرجى الاحتفاظ هذه المعلومات للرجوع إليها في المستقبل.

- يجب أن يتم تجميع اللعبة بواسطة شخص بالغ قبل استخدامها تماماً وفقاً للتعليمات.
- يجب ألا يستخدم الأطفال هذا المنتج حتى يتم تثبيته بشكل صحيح.
- تحقق من وجود جميع الأجزاء قبل البدء في تجميع المنتج. ضع أجزاء صغيرة على صينية أو ما شابهها لضمان عدم فقدها. يمكن أن تؤدي عملية التصنيع من حين لآخر إلى حواف / نهايات حادة ، لذا يرجى توخي الحذر عند تجميع هذا المنتج.
- في حالة عدم وجود أي أجزاء مفقودة ، لا تستخدم المنتج حتى يتم تركيب الأجزاء البديلة. تأكد من تحديد موقع منتجك على أرض مستوية. قد يؤدي الفشل في القيام بذلك إلى زيادة الضغط على الوصلات والمفاصل وقد يؤدي في الوقت المناسب إلى فشلها.
- تأكد من وجود المنتج الخاص بك على سطح ناعم مثل العشب. لا تقم أبداً بتحديد موقع منتجك على أسطح صلبة مثل الخرسانة.
- في حالة الطقس المتجمد ، يجب تخزين الأجزاء البلاستيكية القابلة للفصل بالداخل. تجنب تحديد موقع هذا المنتج في أشعة الشمس الكاملة.
- قم بإزالة جميع العبوات قبل إعطائها لأطفالك أو السماح لهم باللعب مع هذا المنتج.
- يوجب فحص المعدات من قبل شخص بالغ في بداية كل موسم وعلى فترات منتظمة خلال موسم الاستخدام للتأكد من أنها آمنة. إيلاء اهتمام خاص لجميع الاتصالات والأربطة. إذا لم يتم إجراء هذه الفحوصات ، فقد تنقلب لعبة النشاط أو تصبح خطراً.
- قد تحتاج إلى استبدال الأجزاء إذا ظهرت عليها علامات التآكل. استبدال أي أجزاء معينة وفقاً لهذه التعليمات.
- يجب إجراء أي تغييرات في هذه اللعبة بما في ذلك تغيير ملحق أو إضافة وفقاً لتعليماتنا. يؤدي عدم القيام بذلك إلى جعل الضمان الخاص بك لائماً وباطلاً وقد يجعل منتجك غير آمن.
- تأكد من أن ملابس الأطفال مناسبة لنشاط اللعب.
- لا تضع اللعب بالقرب من النار.
- انتبه في الطقس الرطب. اللعب يمكن أن تصبح زلقة.
- في الرياح الشديدة ، تأكد من نقل اللعب في الهواء الطلق إلى وضع محمي و / أو مغطى بأمان.
- تم توضيح التوصية العمرية لهذا المنتج بوضوح على العبوة وفي هذه التعليمات. يرجى الالتزام به في جميع الأوقات. مطلوب إشراف الكبار في جميع الأوقات لضمان لعب الأطفال بأمان.
- عند التخلص من هذه المعدات ، يرجى القيام بذلك بمسؤولية.