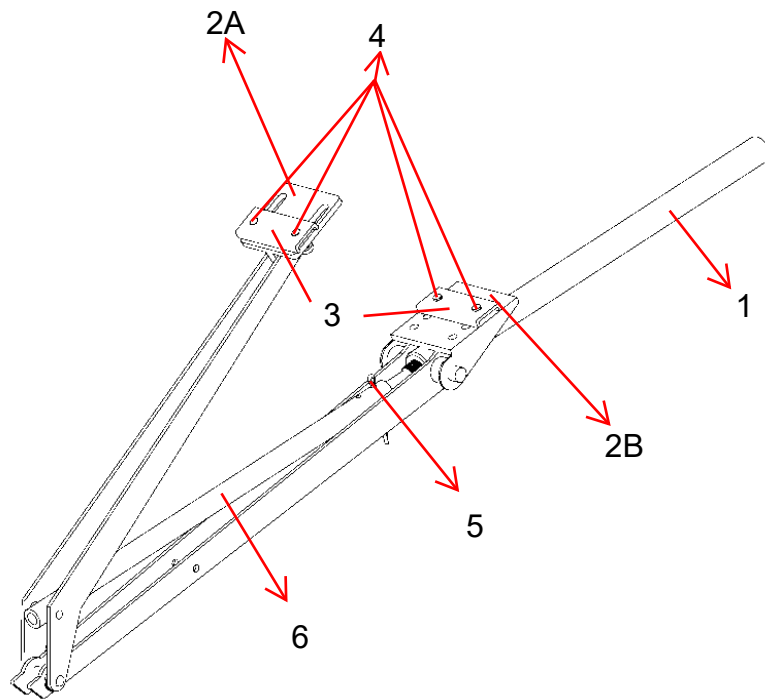


# Automatischer Fensteröffner



## Installationsanleitung für den Fensteröffner für das Gewächshaus

### Wichtiger Hinweis:

- \* Bitte lesen und befolgen Sie diese Installationsanleitung sorgfältig.
- \* Dauerhafte Schäden können auftreten, wenn der automatische Fensteröffner für Gewächshäuser Temperaturen über 60 ° C ausgesetzt ist.
- \* Bitte stellen Sie sicher, dass das Gewächshausfenster ohne zusätzliche Last außer dem Gewicht des Fensters selbst geöffnet werden kann (mindestens 45 cm weit).

### Arbeitsbedingung:

- \* Die Starttemperatur kann von 15 bis -23 ° C eingestellt werden.
- \* Wenn die Temperatur 35 ° C oder mehr erreicht, wird das Fenster vollständig geöffnet
- \* Der maximale offene Abstand vom Fensterbrett zur unteren Schiene beträgt ca. 45 cm.
- \* Das maximale Gewicht des Fensters darf 7 kg nicht überschreiten.

### Lagerung und Wartung:

- \* Schmieren Sie alle beweglichen Teile mit einem leichten Öl nach der Montage und nach jedem Frühling und Herbst. Benutzen Sie Fett oder Vaseline für die Führungsstange.
- \* **Bitte nehmen Sie den Zylinder vom Öffner ab, wenn das Fenster nicht geöffnet werden soll, z. B. im Winter, um das ungewünschte Öffnen durch das Aufwärmen zu vermeiden.**
- \* Schmieren und prüfen Sie die Kolbenstange. Stellen Sie sicher, dass sie reibungslos funktioniert, wenn diese längere Zeit nicht benutzt wurde.
- \* Der Fensteröffner sollte an einem kühlen und trockenen Ort aufbewahrt werden.

### Installationsanleitung:

- \* Kühlen Sie den Zylinder vor dem Einbau 30 Minuten lang (unter 10 ° C) im Kühlschrank. Drücken Sie dann die Kolbenstange für eine einfache Installation wieder in den Zylinder.

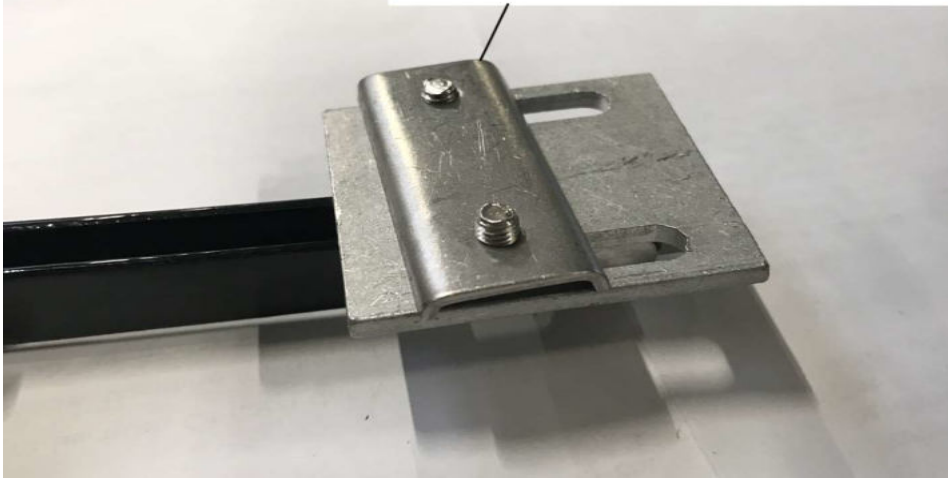
### Teileliste:

|             |                 |
|-------------|-----------------|
| 1. Zylinder | 2. Halterung    |
| 3. Klammern | 4. Schrauben    |
| 5. Stift    | 6. Kolbenstange |

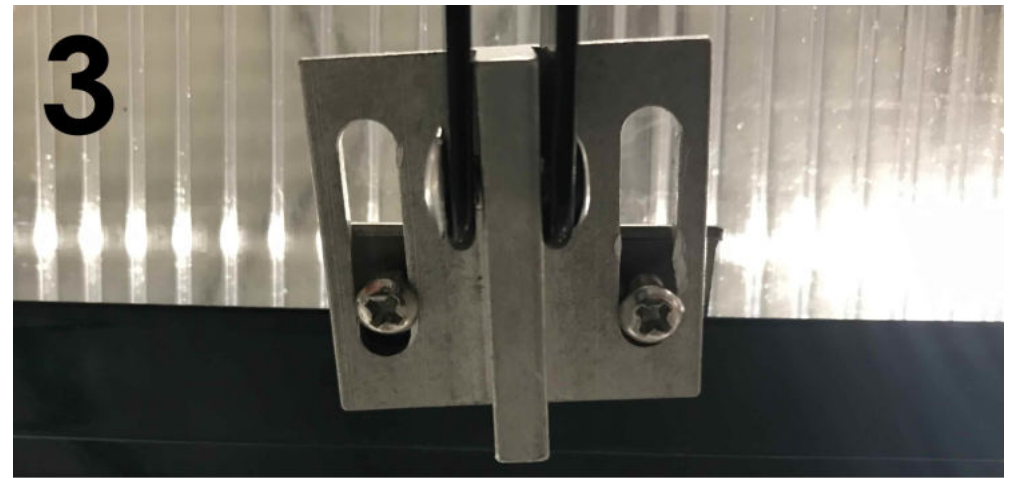
ACHTUNG = Zur Vereinfachung der Montage raten wir, die Kolbenstange vor der Montage herauszudrehen.

# 1

Befestigen Sie die Klemme (3), wie abgebildet, mit zwei Schrauben (4) auf der silbernen Halterung (2A) ziehen Sie die Schrauben nur handfest an.



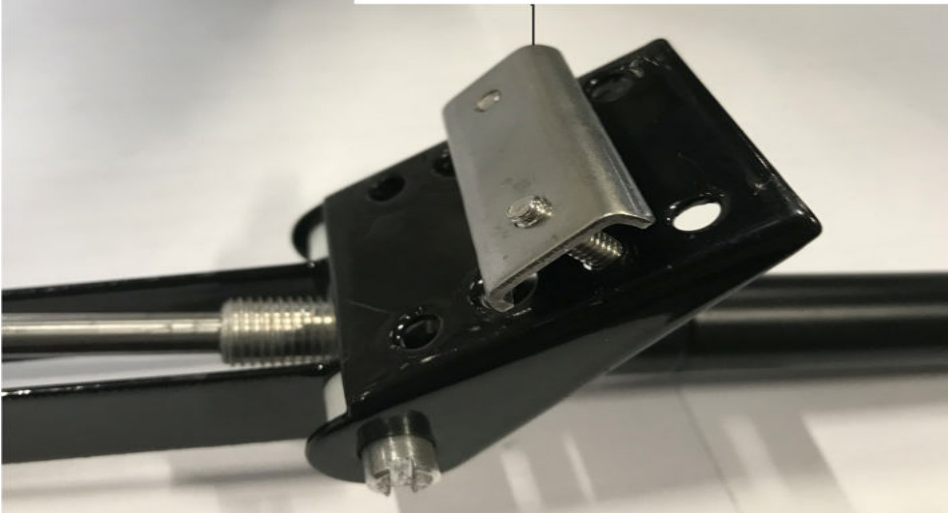
# 3



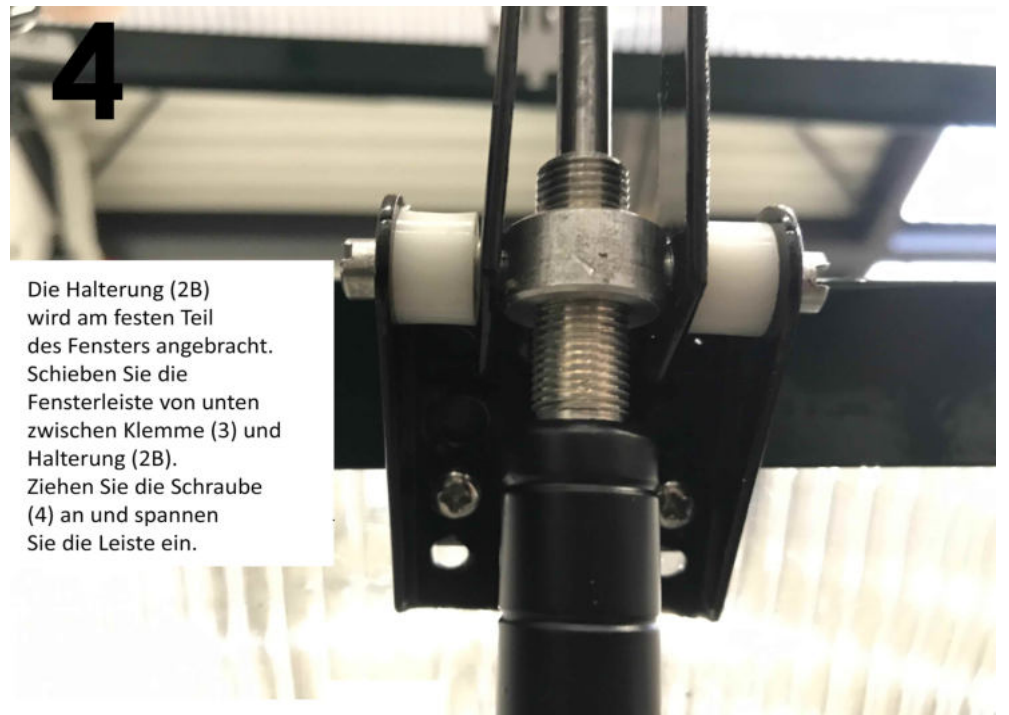
Die Halterung (2A) wird am zu öffnenden Teil des Fensters befestigt. Schieben Sie die Fensterleiste von unten zwischen Klemme (3) und Halterung (2A). Ziehen Sie die Schrauben (4) an und spannen Sie die Leiste ein.

# 2

Befestigen Sie die weitere Klemme (3), wie abgebildet, auf der schwarzen Halterung (2B). Mit zwei Schrauben ziehen Sie die Klemme nur handfest an.



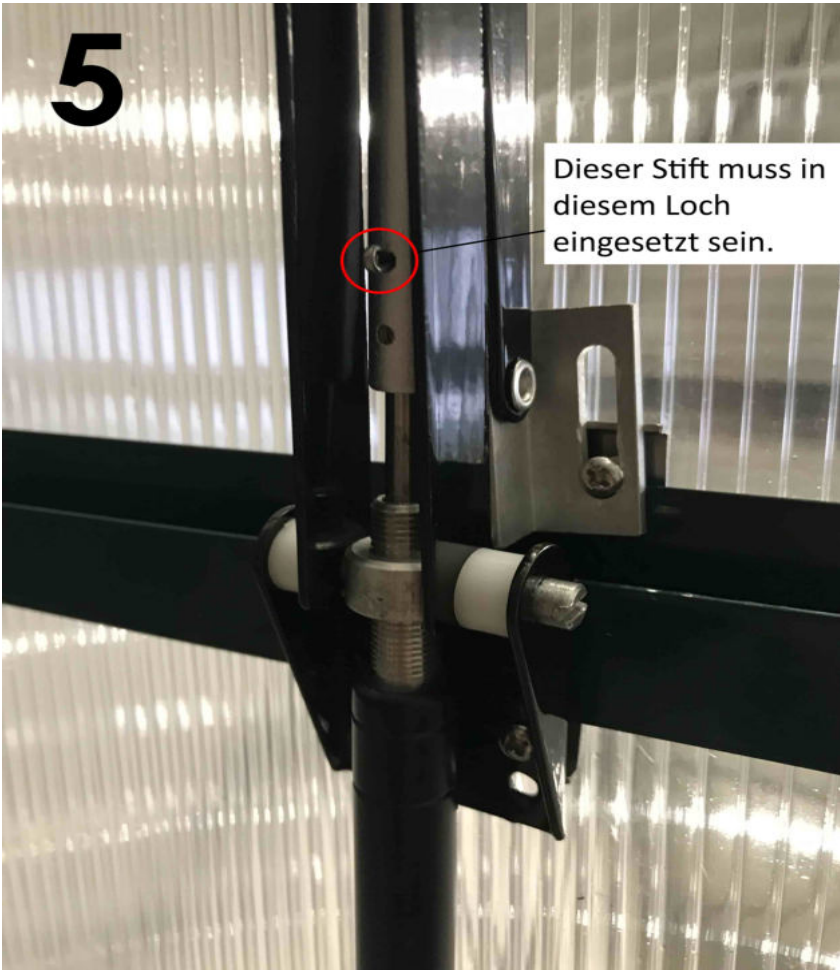
# 4



Die Halterung (2B) wird am festen Teil des Fensters angebracht. Schieben Sie die Fensterleiste von unten zwischen Klemme (3) und Halterung (2B). Ziehen Sie die Schraube (4) an und spannen Sie die Leiste ein.

5

Dieser Stift muss in diesem Loch eingesetzt sein.



**Einstellungen:**

\* Nachdem die gewünschte Öffnungstemperatur erreicht ist, halten Sie das Fenster leicht geöffnet und drehen die Kolbenstange ein. Mit Eindrehen der Stange regulieren Sie die Temperatur.

Gesamtansicht

